

**RELATÓRIO FOTOGRÁFICO DO ESTADO ATUAL DA
E.M.E.F. FRANCISCO DA MOTA BASTOS, RIO
PICANÇO, REGIONAL DO GUAJARÁ, ZONA RURAL
DO MUNICIPIO DE AFUÁ/PA.**

SETEMBRO/2022
AFUÁ-PARÁ

Esau Batista Alves
Eng. Civil - CREA 15860/D/PA
Sec. Mun. Infraestrutura
Mun. Afuá



PREFEITURA DE AFUÁ
JUNTOS
TRABALHANDO PELO POVO



PREFEITURA MUNICIPAL DE AFUÁ
C.N.P.J. N° 05.119.854/001-05
SECRETARIA MUNICIPAL DE INFRAESTRUTURA - SEMINF
DEPARTAMENTO TÉCNICO - DT



RELATÓRIO FOTOGRÁFICO DO ESTADO ATUAL DA E.M.E.F. FRANCISCO DA MOTA BASTOS, RIO PICANÇO, REGIONAL DO GUAJARÁ, ZONA RURAL DO MUNICÍPIO DE AFUÁ/PA.



Imagem 01- Rampa de acesso à escola inexistente.



Imagem 02- Passarela de acesso igreja/escola em péssimas condições.

Frederico Batista Alves
Eng. Civil - CREA 15860/D/PA
Secretaria Municipal de Infraestrutura
Pref. Municipal de Afuá



Imagem 03- Passarela de acesso à escola inexistente.



Imagem 04- Detalhe da passarela de acesso a escola .

Esau Batista Alves
Eng. Civil - CREA 58660/DPA
Secret. Municipal de Infra-estrutura
Mun. Afuá-PA



Imagem 05- Detalhes do castelo d'água existente.



Imagem 06- Detalhe da fachada frontal.

Esau Batista Alves
Eng. Civil - CREA 15860/D/PA
Res. Mun. de Infraestrut.
Mun. de Afuá



Imagem 07- Acesso ao pátio da escola.

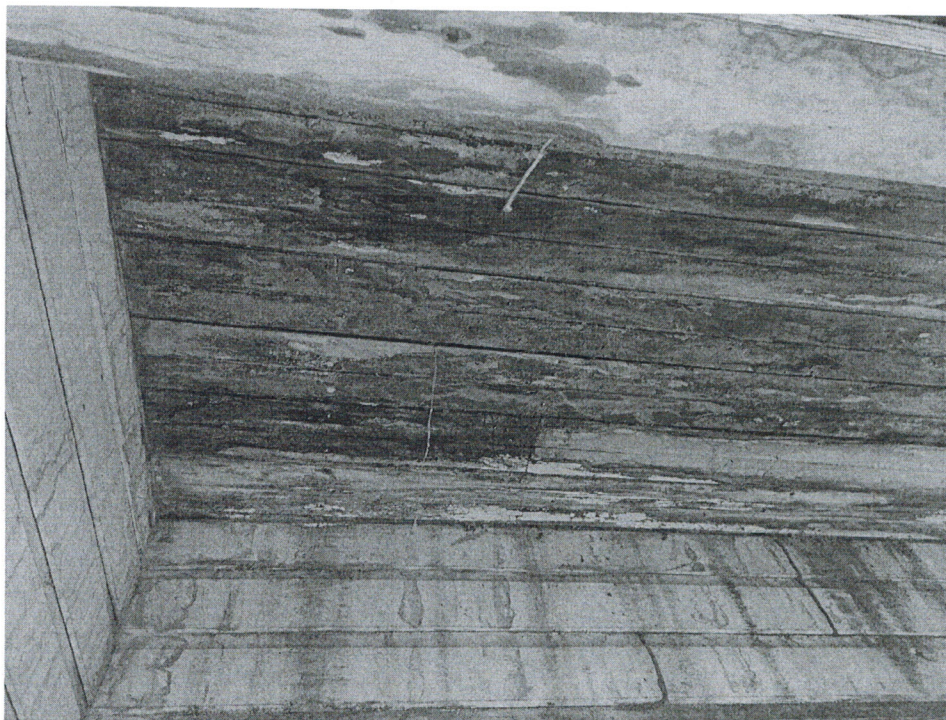


Imagem 08 - Detalhe do forro da cozinha existente.

Esau Batista Alves
Eng. Civil - CREA 15860/DIPA
Sec. Mun. Infraestrutura
Pós-Mun. de Afuá



Imagem 09- Detalhe do forro existente.

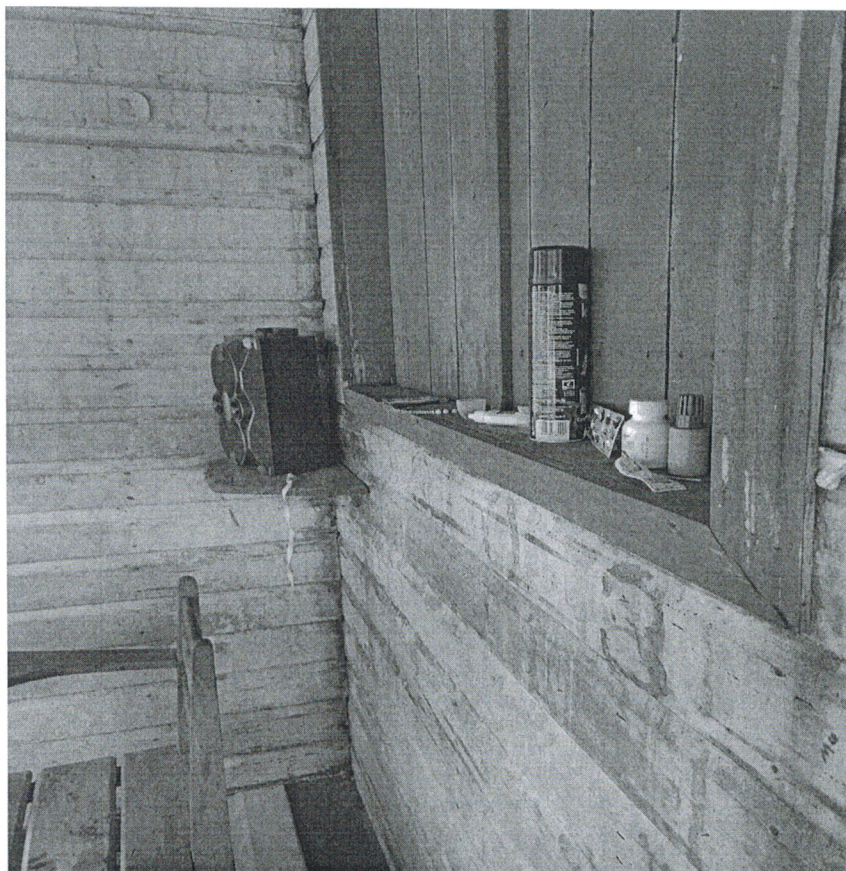


Imagem 10 – Detalhe da parede da cozinha.

Esau Batista Alves
Eng. Civil - CREA 14860/DPA
Sec. Municipal de Infraestrutura
Pref. Mun. de Afuá



PREFEITURA DE AFUÁ
JUNTOS
 TRABALHANDO PELO POVO



PREFEITURA MUNICIPAL DE AFUÁ
 C.N.P.J. Nº 05.119.854/001-05
SECRETARIA MUNICIPAL DE INFRAESTRUTURA - SEMINF
 DEPARTAMENTO TÉCNICO – DT

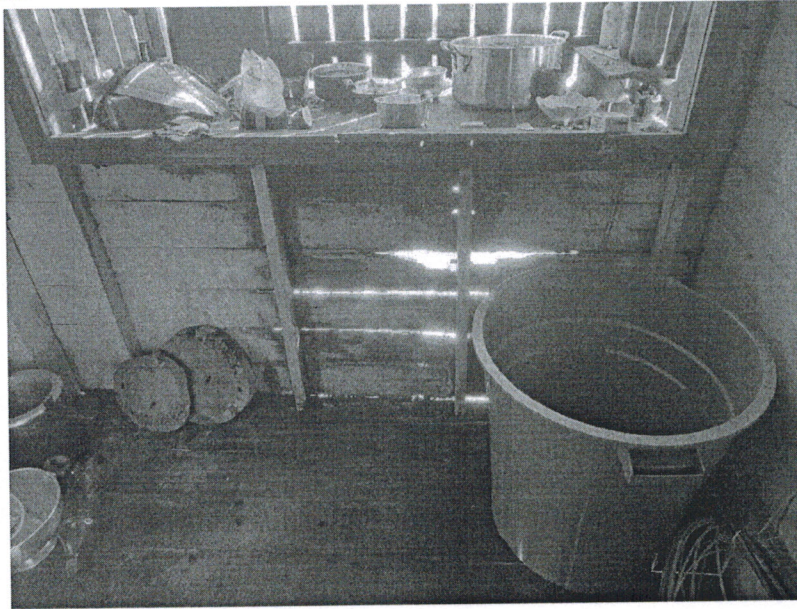


Imagem 11 – Parede da cozinha, área do giral.

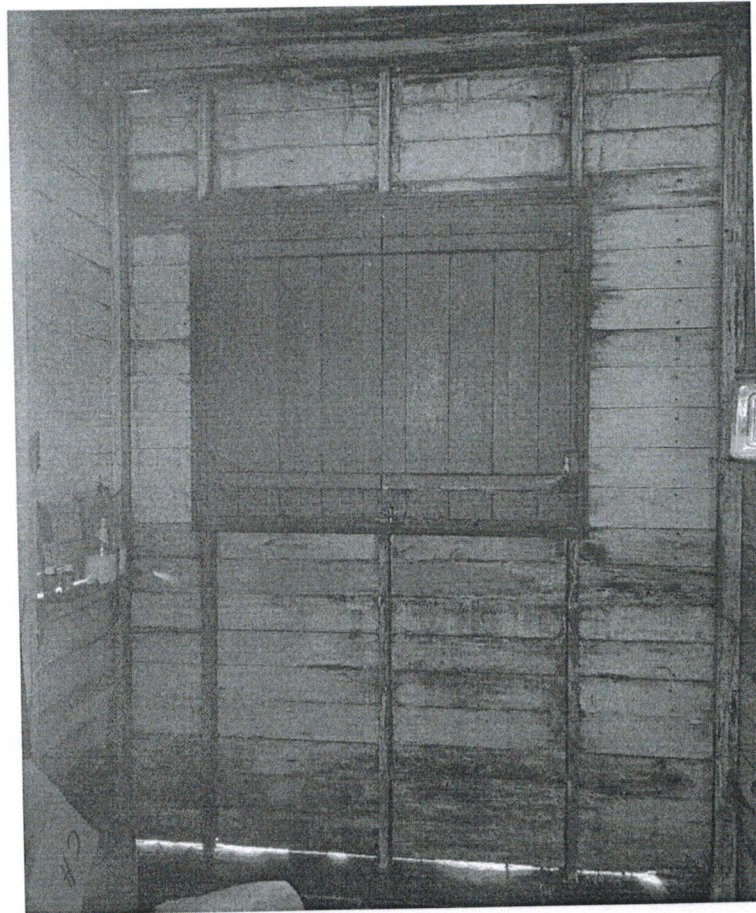


Imagem 12 - Detalhe da parede sala da secretaria.

Eng.º Batista Alves
 Eng. Civil - AREA 15860DIPA
 Sec. Mun. Infraestrutura
 Pref. Mun. de Afuá



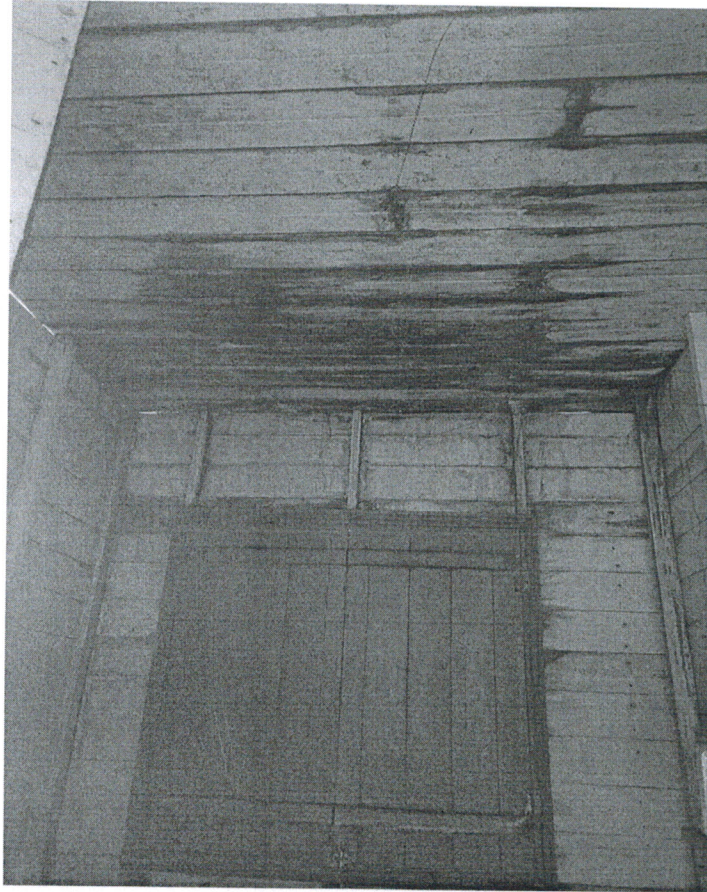



Imagem 13 - Detalhe do forro da sala da secretaria.



Imagem 14 - Cabo elétrico exposto.

Esaji Batista Alves
Eng. Civil - CREA 15660/DPA
Sec. Municipal de Infraestrutura
Pref. Municipal de Afuá



Imagem 15 – Passarela de acesso ao banheiro.



Imagem 16 – Acesso ao banheiro.

Esau Batista Alves
Eng. Civil - CREA 158600/D/PA
Ses. Mun. Infraestrutura
Mun. de Afuá

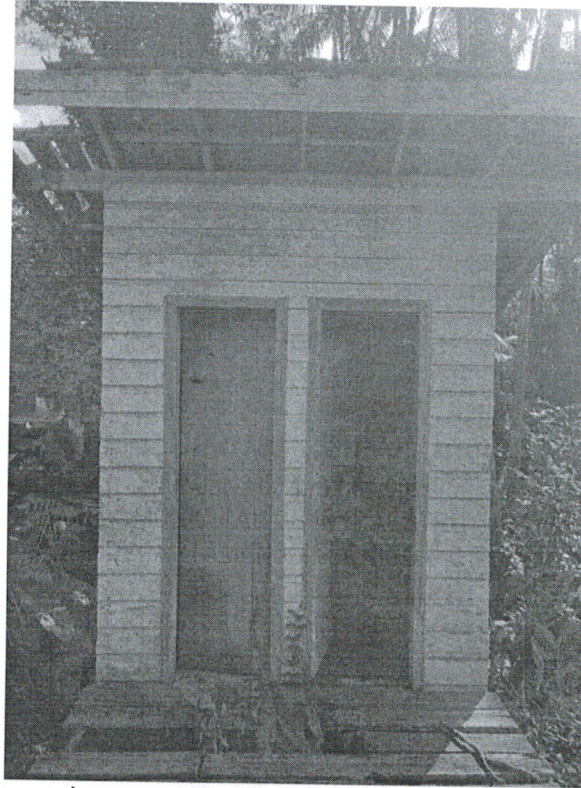


Imagem 17 – Detalhe do banheiro.

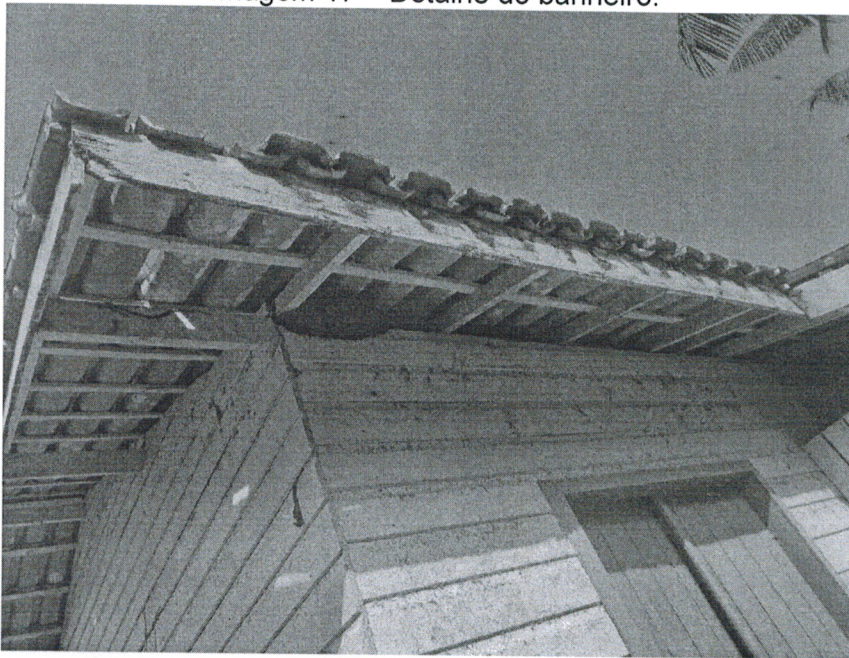


Imagem 18 – Telha apoiada em cima do lambrequim e casas de cupim.

Esau Batista Alves
Eng. Civil - CREA 59605/PA
Téc. Supl. Infraestrutura
Pref. Mun. de Afuá



Imagem 19 – Área externa do giral.

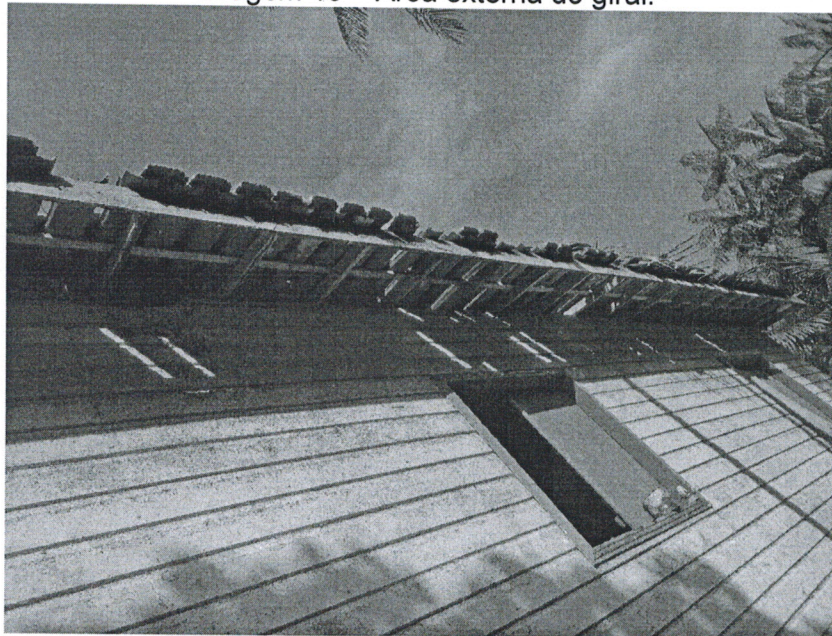


Imagem 20 – Telhas caindo por falta de ripas.

Esau Batista Alves
Eng. Civil - CREA 11800/DPA
Secret. Mun. de Infraestrutura
P.º Afuá - PA



Imagem 21 – Ripas e caibros do telhado deterioradas, telhas caindo.



Imagem 22 – Parede externa lateral.

Esseu Beritosa Alves
Eng. Civil - CREA 15880/DPA
Secretaria Municipal de Infraestrutura
Prefeitura de Afuá

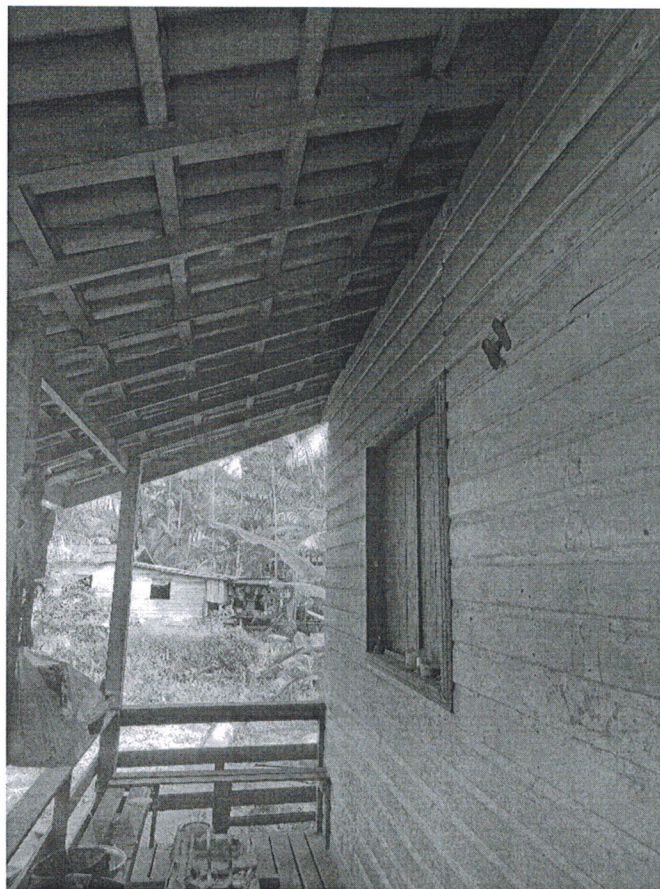


Imagem 23 – Parede e telhado pretos de fumaça.

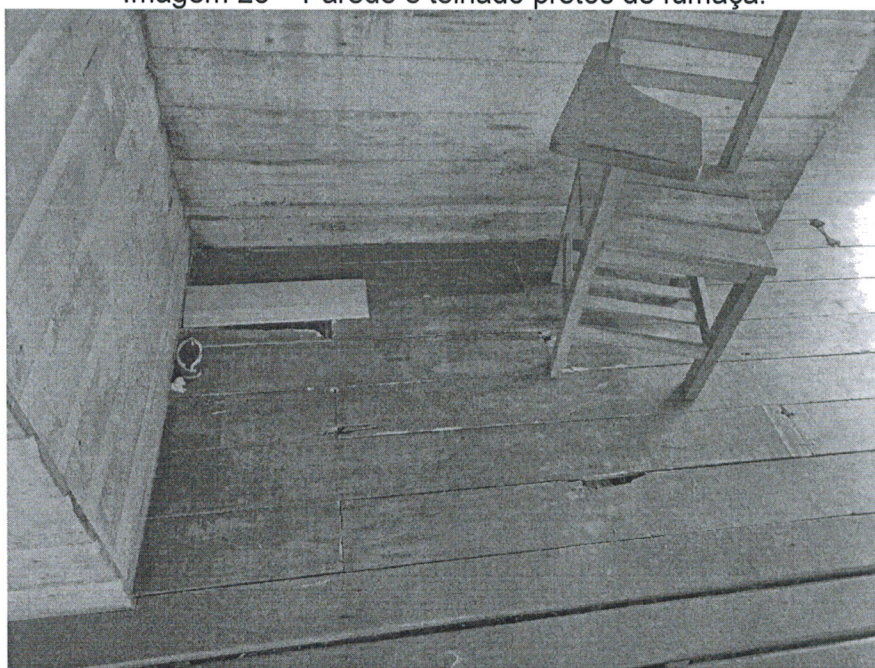


Imagem 24 – Detalhes do piso em madeira área externa.

Esau Bezerra Alves
Eng. Civil - CREA 58800/DPA
Secretaria Municipal de Infraestrutura
Município de Afuá

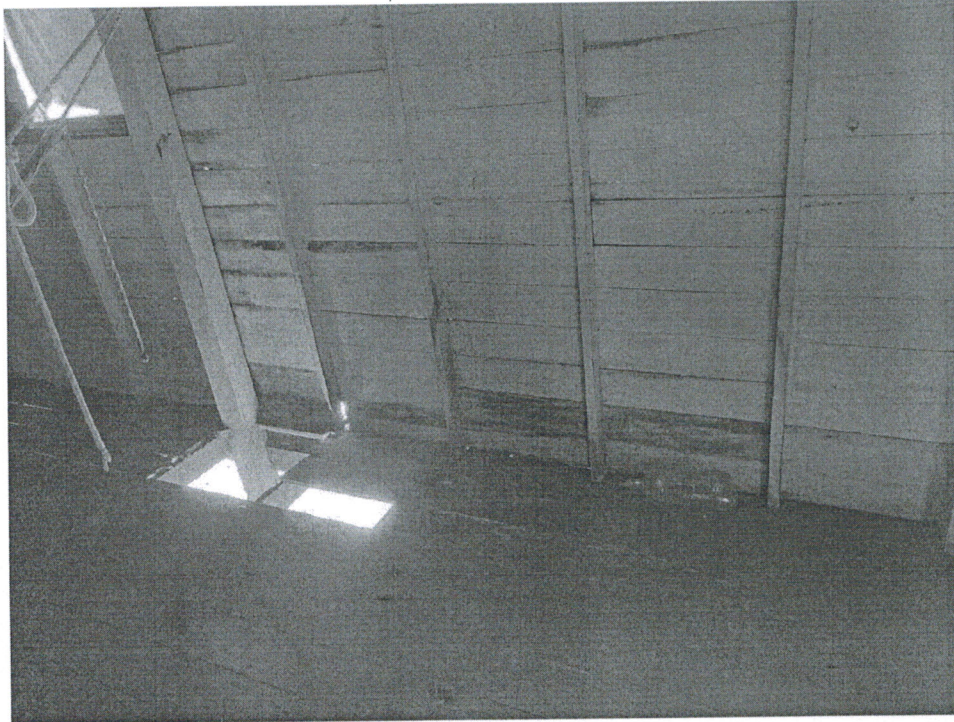


Imagem 25 – Detalhes do piso em madeira sala de aula.

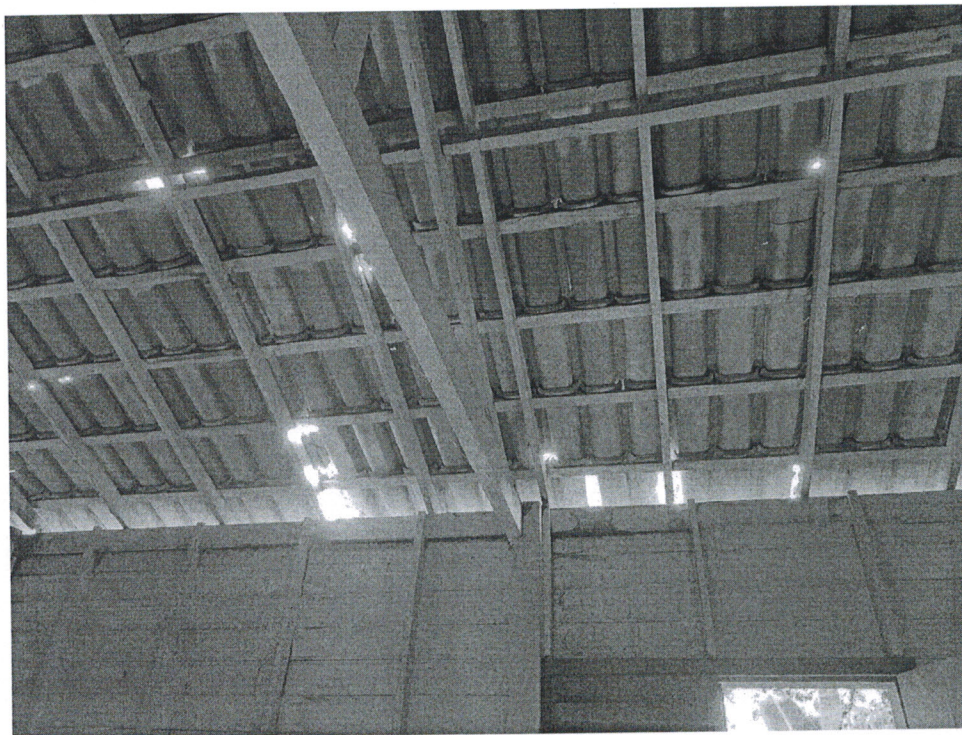


Imagem 26 – Telhado com goteiras e ripas deterioradas.

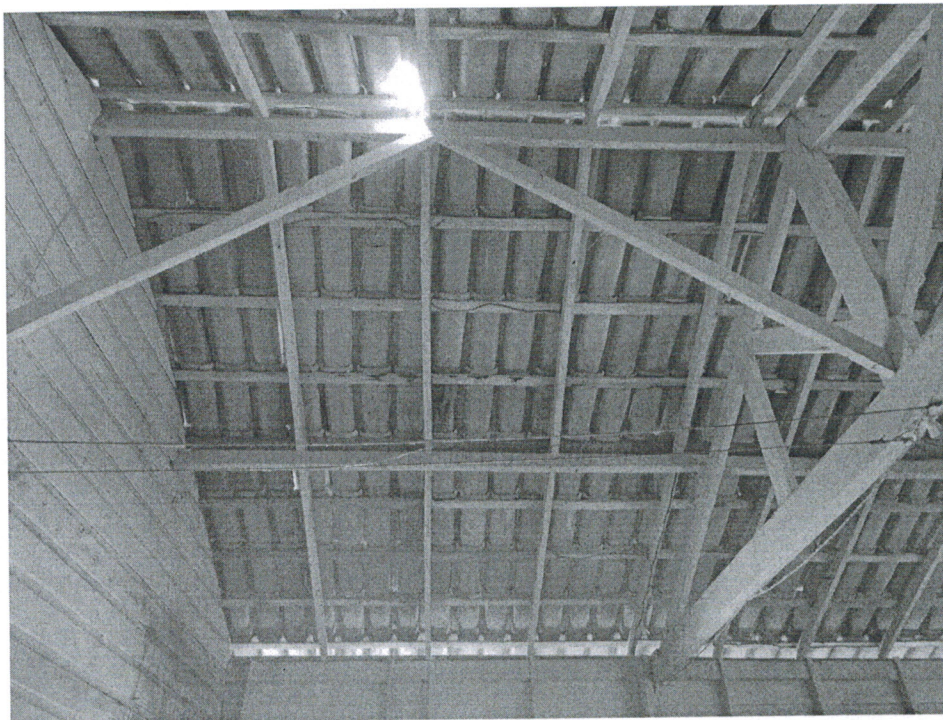


Imagem 27 – Detalhamento do telhado sala de aula.



Imagem 28 – Ripas e lambrequim deterioradas.

Esauj Batista Alves
Eng. Civil - CREA 158860/D/PA
Pter. Mem. de P...

CONCLUSÃO

Constatou-se in loco e pode-se ser observada nas imagens. Alguns problemas foram encontrados na vistoria da E.M.E.F. FRANCISCO DA MOTA BASTOS, RIO PICANÇO, REGIONAL DO GUAJARÁ, ZONA RURAL DO MUNICIPIO DE AFUÁ/PA, de acordo com o levantamento, precisam ser trocadas as ripas e alguns pernambancas do caibro do telhado, repor algumas telhas. Constatou-se também a falta de rampa e passarela de acesso à escola, o banheiro está sem condições de uso, precisam ser trocadas algumas tabuas do lambrequim. Paredes da área do giral e da cozinha precisam ser trocadas, uma janela de umas das salas de aula está faltando, o piso em madeira de lei estão deterioradas e precisam ser trocadas, o forro e fiação elétricas estão em péssimas condições.

Afuá, 27 de setembro de 2022.


FRANCISCO DA CONCEIÇÃO GOMES PANTOJA
Secretário Municipal Adjunto de Infraestrutura


IRAILTON GUEDES
Arquiteto e Urbanista - SEMINF
CAU N° A155088-8