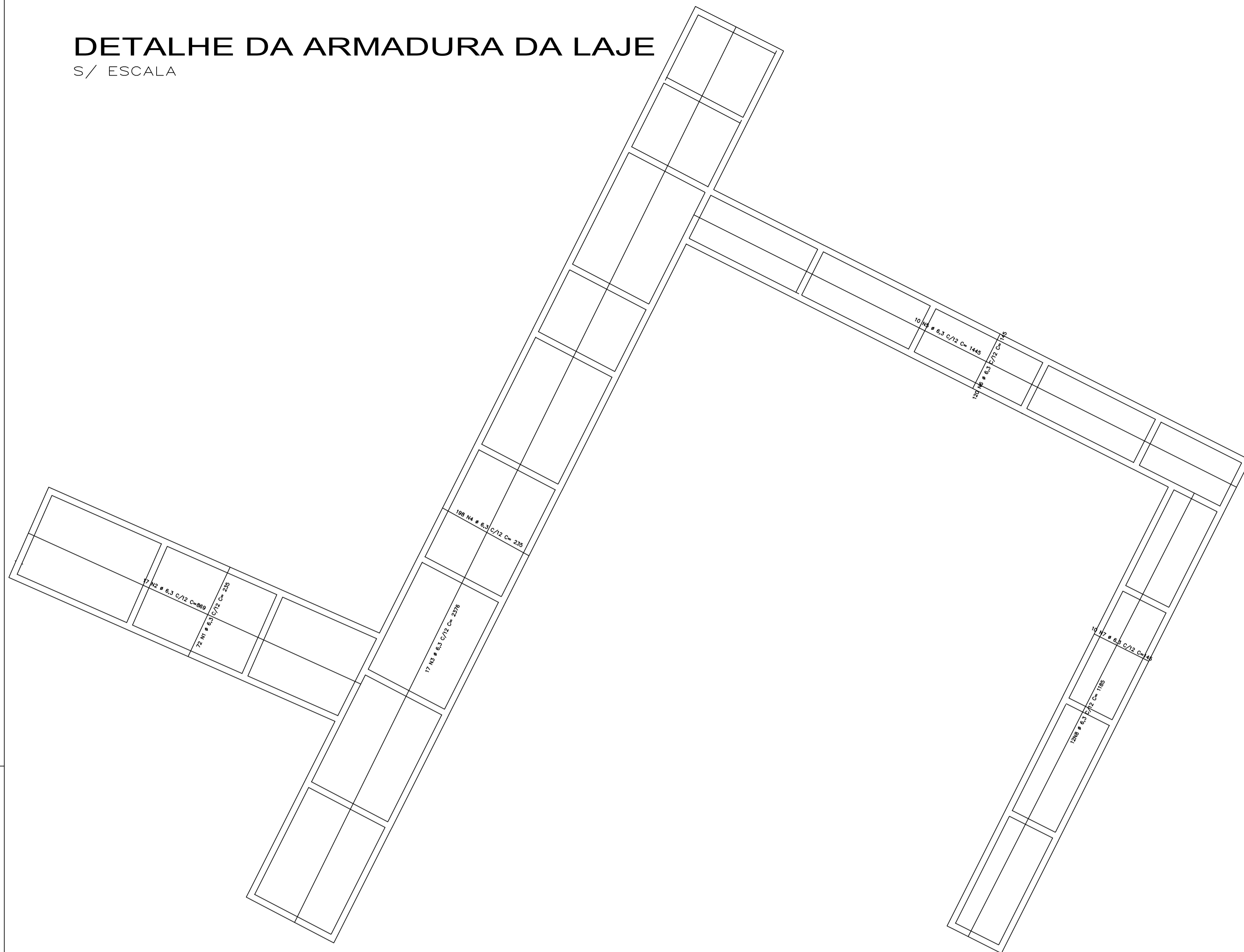


# DETALHE DA ARMADURA DA LAJE

S/ ESCALA

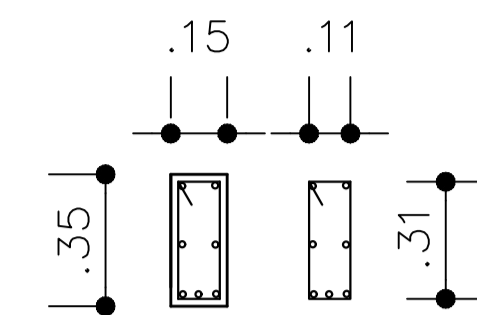


# FERRAGENS P/ TODAS AS VIGAS

ESC 1/20

SEÇÃO A-A

7N1 Ø10,0 C=VAR.



VAR.N2 Ø5.0 C/15 C=0,94M.

AÇO	POS	BIT (mm)	QUANT	COMPRIMENTO	
				UNIT (M)	TOTAL (M)
SAPATA 65x70 - 46 unidades - FUNDAÇÃO SUPERFICIAL					
50A	N1	10,0	5,00	2,32	11,60
50A	N2	10,0	5,00	2,42	12,10
RESUMO AÇO CA 50-60					
AÇO	BIT (mm)	COMPR (m)	PESO (kg)		
50A	10,0	1.315,80	672,65		
Peso Total			50 =	672,65	

Volume Total do Concreto das 82 Sapatas = 10,46m³  
 Concreto Fck : 25MPa - Traço 1:2,3:2,7

AÇO	POS	BIT (mm)	QUANT	COMPRIMENTO	
				UNIT (M)	TOTAL (M)
PILAR 15X20 - 46 unidades					
50A	N1	10,0	6,00	1,93	11,58
60B	N2	5,00	9,00	0,64	5,76
RESUMO AÇO CA 50-60					
AÇO	BIT (mm)	COMPR (m)	PESO (kg)		
50A	10,00	532,68	328,66		
60B	5,00	264,96	40,80		
Peso Total			50 =	328,66	
Peso Total			60 =	40,80	

Volume Total do Concreto das 46 Pilares = 2,32m³  
 Concreto Fck : 25MPa - Traço 1:2,3:2,7

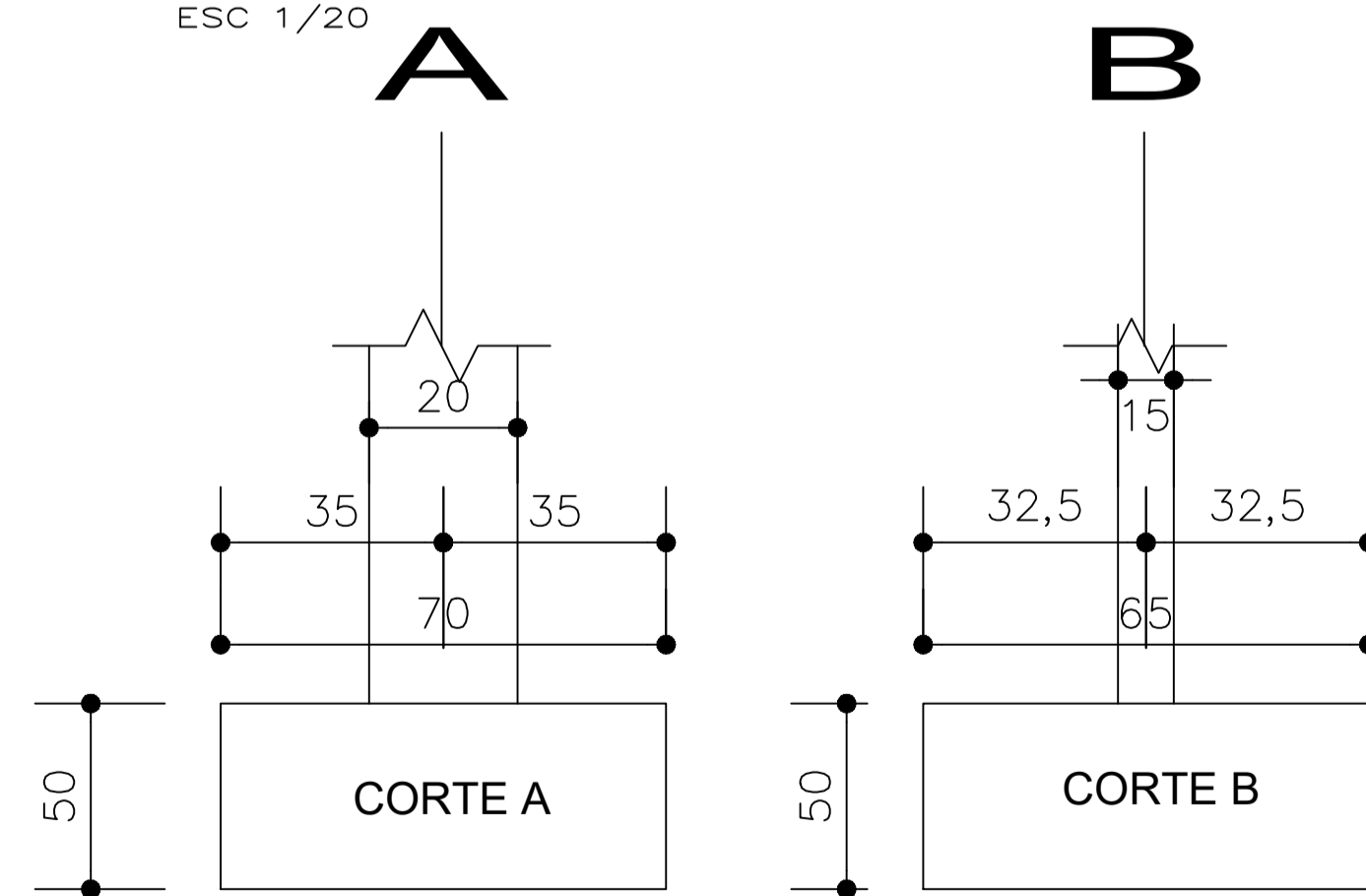
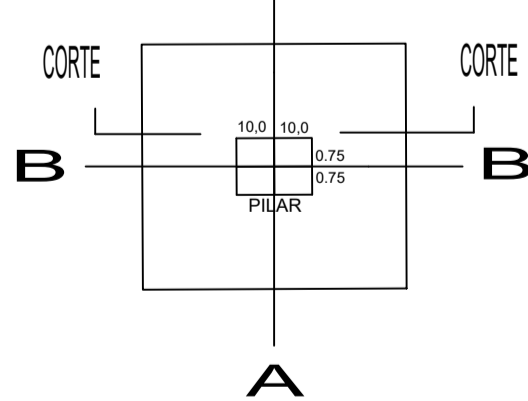
# DETALHE DAS FERRAGENS DA SAPATA

ESC 1/20

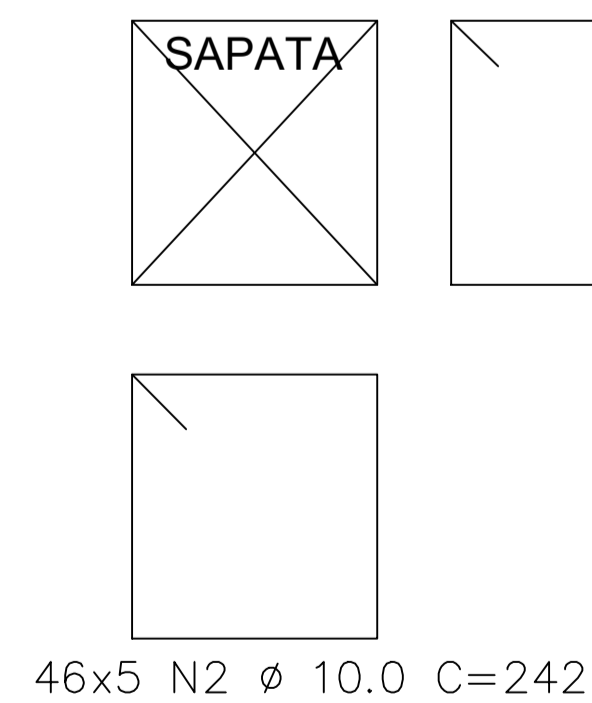
SPT01 HÁ SPT46

PLANTA

ESC 1:25

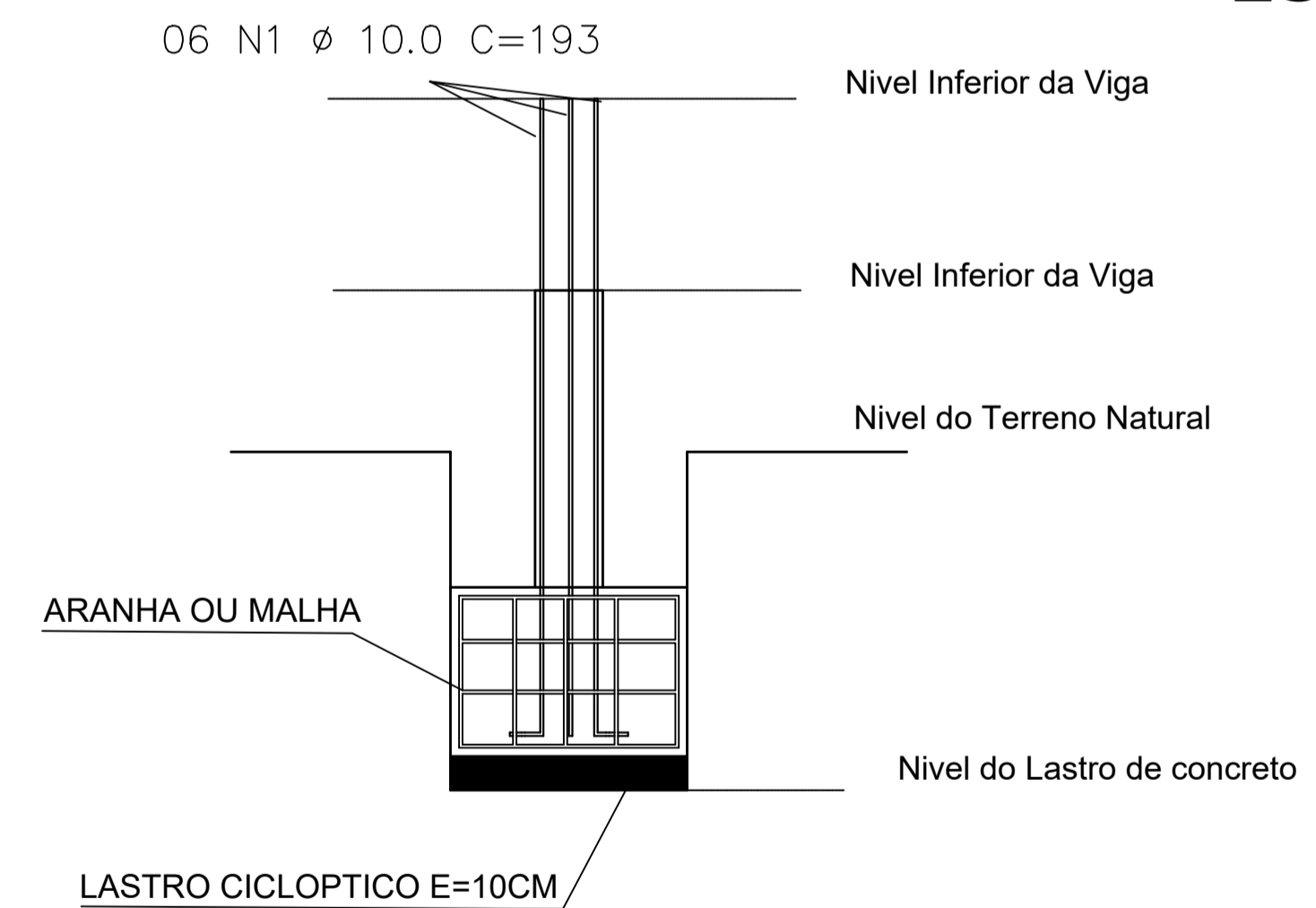


SAPATA FCK: 25MPA



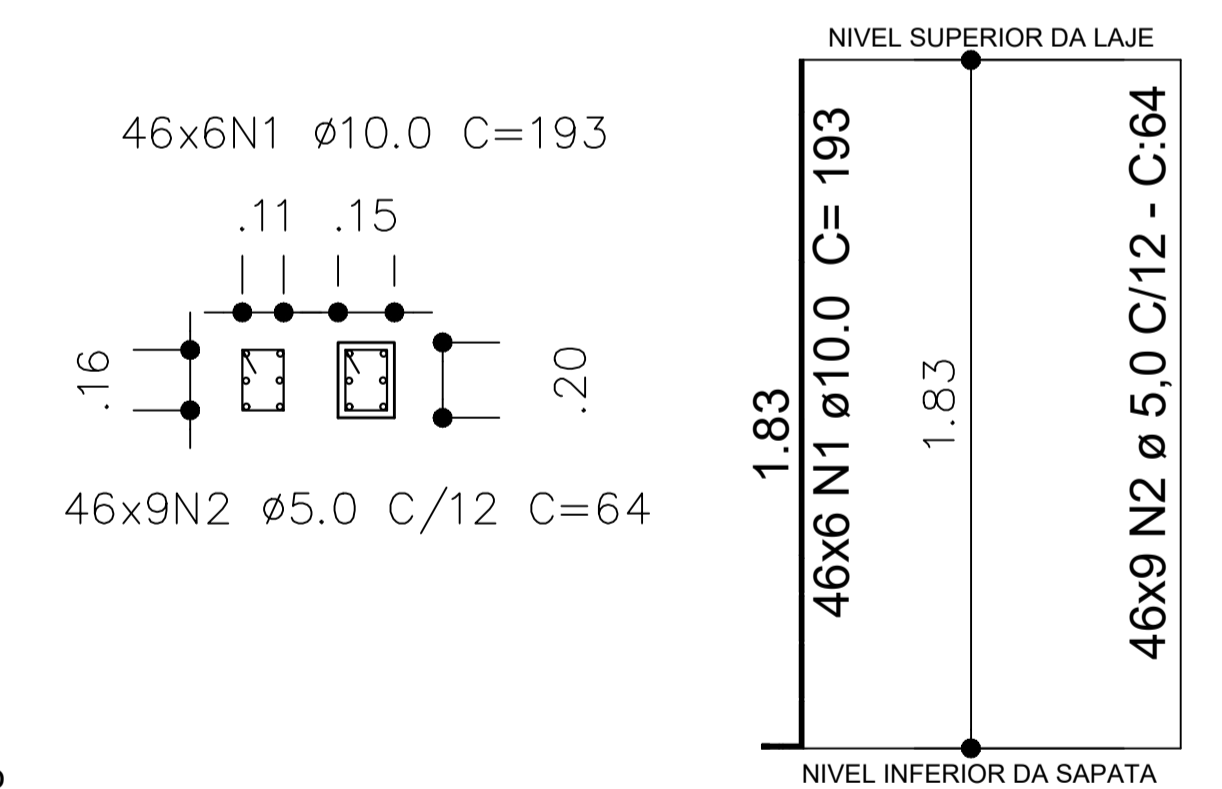
46x5 N1 Ø 10.0 C=232

# ESQUEMA PARA OS 46 PILARES

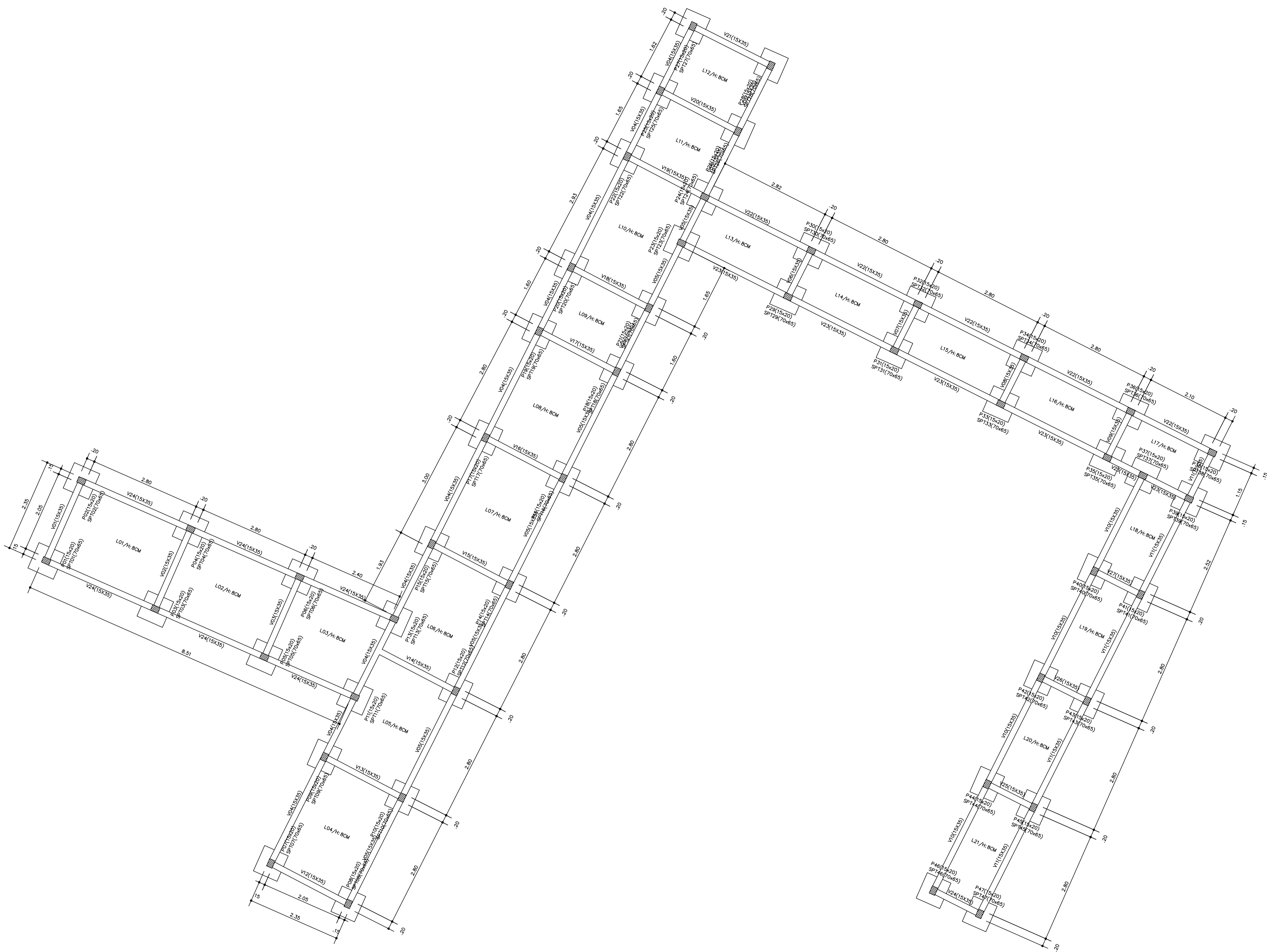


# DETALHE DAS FERRAGENS DOS PILARES

ESC 1/20



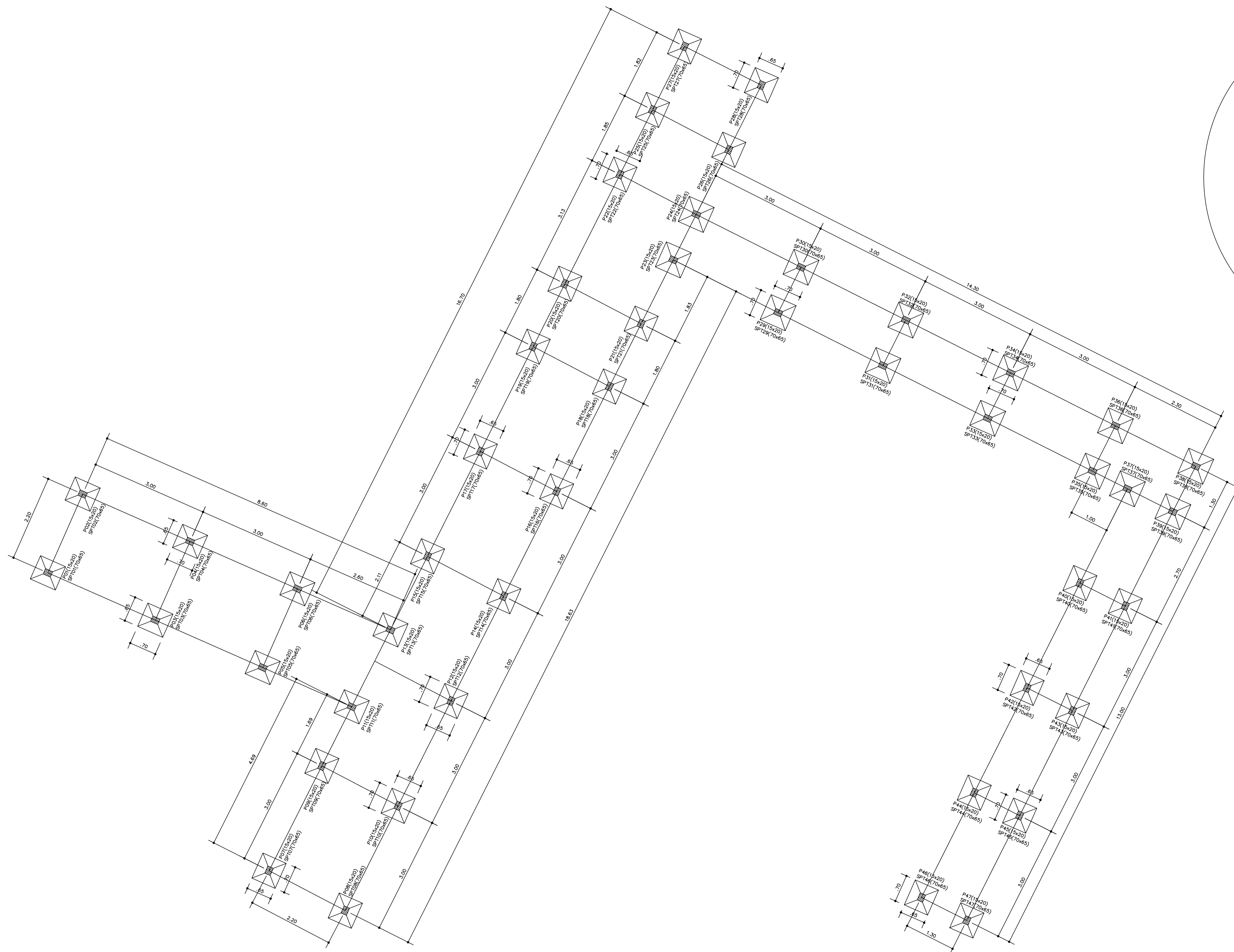
PREFEITURA MUNICIPAL DE AFUÁ SECRETARIA MUNICIPAL DE INFRAESTRUTURA			
ESTRUTURAL			
SISTEMA DE ABASTECIMENTO DE ÁGUA BAIRRO: CAPIM MARINHO			PRANCHA <b>EST - 03</b>
PROJETO BÁSICO PASSARELA INTERNA CONCRETO ARMADO DETALHE DAS FERRAGENS			RESP. PROJETO:
DES. CAD:	DATA:	ESCALA:	ENO <sup>o</sup> CIVIL EDAD ALVES - CREA - 10.8600 PA
-	OCTUBRO/2021	1/50	



# DETALHE DA FÔRMA DA PASSARELA INTERNA

ESC: 1/50

<b>PREFEITURA MUNICIPAL DE AFUÁ</b> <small>SECRETARIA MUNICIPAL DE INFRAESTRUTURA</small>		
<b>ESTRUTURAL</b>		
SISTEMA DE ABASTECIMENTO DE ÁGUA BAIRRO: CAPIM MARINHO		<b>PRANCHA EST - 02</b>
PROJETO BÁSICO PASSARELA INTERNA CONCRETO ARMADO FÔRMA DE SAPATAS E PILARES		<small>RESP. PROJETO:</small>  <small>ENGº CIVIL ESAD ALVES - CREA - 15.8600 PA</small>
<small>DES. CAD:</small> -	<small>DATA:</small> OUTUBRO/2021	<small>ESCALA:</small> 1/50



**PLANTA DE SITUAÇÃO**  
ESCALA 1/50

**OBS; TODAS AS SAPÁTAS SERÃO DE 70CMx65CM**  
**LOCAÇÃO DE SAPÁTAS DA PASSARELA INTERNA**  
ESCALA 1/50

<b>PREFEITURA MUNICIPAL DE AFUÁ</b> <small>SECRETARIA MUNICIPAL DE INFRAESTRUTURA</small>		
ESTRUTURAL		
SISTEMA DE ABASTECIMENTO DE ÁGUA BAIRRO: CAPIM MARINHO		<b>PRANCHA</b> <b>EST - 01</b>
PROJETO BÁSICO PASSARELA INTERNA CONCRETO ARMADO LOCAÇÃO DE SAPÁTAS E PILARES		RESP. PROJETO:
DES. CAD: -	DATA: OUTUBRO/2021	ESCALA: 1/50
<small>ENQº CIVIL ESAO ALVES - CREA- 15.8600 PA</small>		